

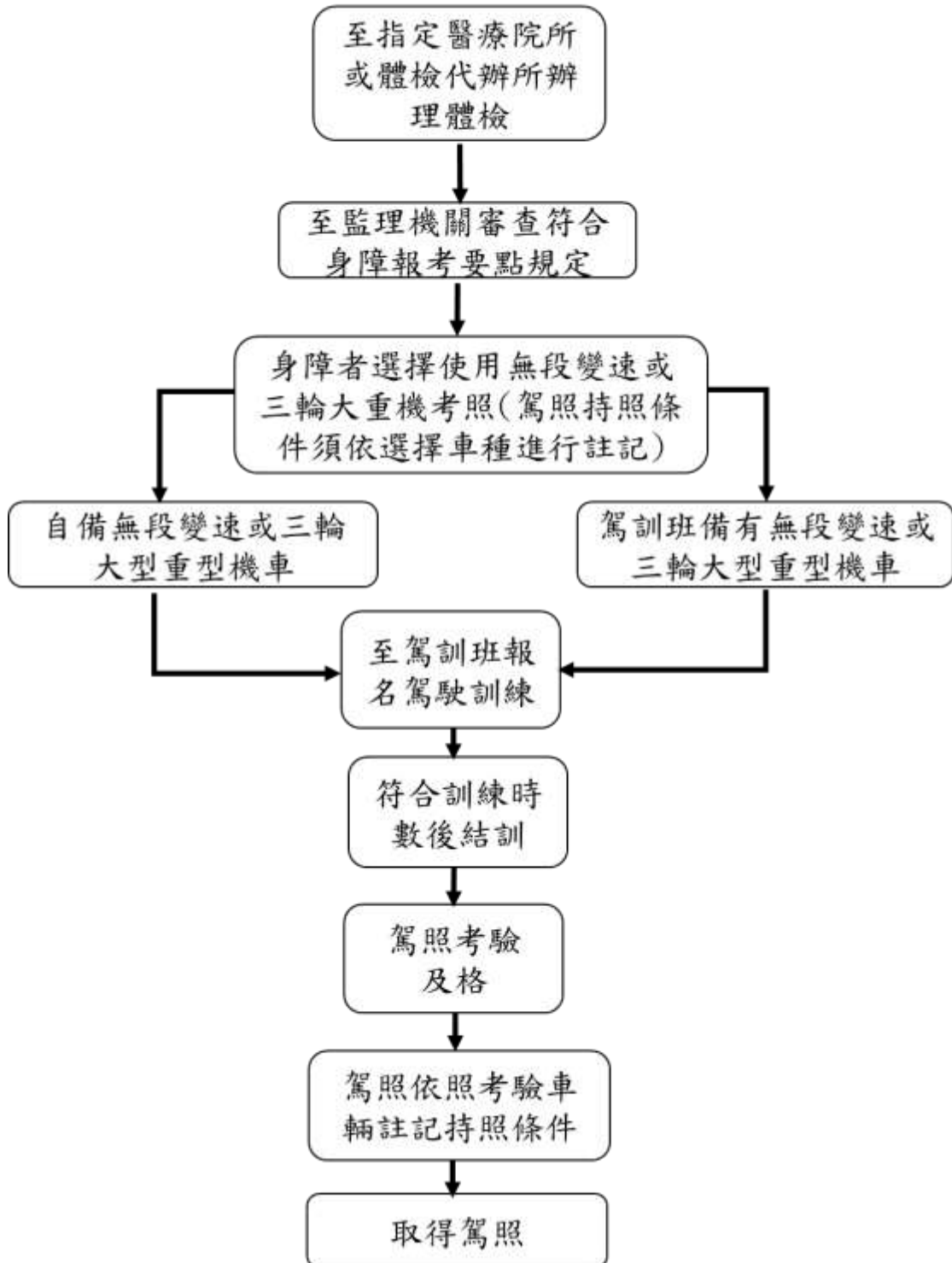
## 開放身障者以 CVT 或三輪大型重型機車報考駕照說明懶人包

配合交通部已於 108 年 12 月 31 日發布修正身心障礙者報考汽車及機車駕駛執照處理要點(簡稱報考要點)規定，並考量身障者對大型重型機車用車需求，自 110 年 1 月 1 日起放寬部分體格體能、活動能力符合標準之肢體障礙者，以原廠未改裝無段變速或三輪大型重型機車報考駕照，以下進行簡要說明：

- 一、身障者須先至指定醫療院所或體檢代辦所辦理體格、體能檢查，並依報考要點至公路監理機關審查是否符合報考要點第 5 點及第 7 點，得報考大型重型機車之規定。
- 二、符合身障報考要點之身障者，得選擇一般兩輪大型重型機車、無段變速或三輪大型重型機車進行考訓。
- 三、經體檢及監理機關審查後，身障者可考量使用駕訓班車輛或自備車輛進行訓練，若以自備車報名駕訓班，須於開班日一周以前，檢附該車輛 1 個月內之維護保養紀錄證明，請駕訓班協助冊報該車輛為教練車(結訓考照後報退)，俾利後續辦理訓練。
- 四、另考照後，核發之駕照將依照當初選擇之訓練及考驗車輛型式完畢後，註記限駕條件(限駕三輪機車以及限駕自排機車)。
- 五、參加訓練前，可先洽轄區監理所，了解報名流程及細節。



# 身心障礙者以自備無段變速或三輪車輛報考 大型重型機車流程圖



辦理身障者可自備大重機參加訓練之駕訓班表

轄管所	駕訓班名	地址
北市所	大台北駕訓班	臺北市北投區大度路三段 185 號
	大基隆駕訓班	新北市瑞芳區濱二路 40 號
	大龍港駕訓班	新北市汐止區忠一街 9 巷 12 號
	光隆駕訓班	新北市汐止區新北市汐止區中興路 38 號
	培德駕訓班	基隆市信義區培德路 73 號
	華豐駕訓班	臺北市南港區南港路三段 133 號
	福安駕訓班	臺北市北投區大度路 9 號
	聯合駕訓班	臺北市北投區大度路一段 31 號
台北所	龍一駕訓班	新北市板橋區吳鳳路 17-1 號
	板新駕訓班	新北市板橋區新北市信義路 279 巷 27 號
	三榮駕訓班	新北市三峽區佳福路 18 號
	大慈駕訓班	新北市三峽區大智路 2 號
	大新店駕訓班	新北市新店區安和路 2 段 100 巷 12-1 號
	太順駕訓班	新北市樹林區八德街 119 號

	飛龍駕訓班	新北市樹林區工興街5號
	輔大駕訓班	新北市泰山區貴鳳街1號2樓
	大明駕訓班	新北市五股區成泰路二段183號 之11
	淡大駕訓班	新北市淡水區鄧公路32巷1之1 號2樓
	良友駕訓班	宜蘭縣冬山鄉照安路269號
	名人駕訓班	花蓮縣吉安鄉東昌村名人1號
新竹所	育青駕訓班	桃園市桃園區陽明五街2號2樓
	聯合駕訓班	桃園市桃園區文中路337巷2號
	花旗駕訓班	桃園市八德區桃德路250號
	中正駕訓班	桃園市蘆竹區中正北路1588號
	太子駕訓班	桃園市中壢區後寮二路339號
	大觀駕訓班	桃園市觀音區大觀路四段435號
	亞東駕訓班	新竹縣新埔鎮文山里土地公埔3 鄰關埔路水車頭段819巷103號
	東亞駕訓班	新竹市中華路一段121號
	新竹客運駕訓班	新竹市東區明湖路484號
	東昇駕訓班	苗栗縣頭屋鄉尖豐路141號

台中所	瑞聯駕訓班	臺中市西屯區西屯路三段 162-90 號
	高速駕訓班	臺中市西屯區西屯路 3 段 81-1 號
	世華駕訓班	臺中市北屯區太原路三段 700 號
	豐年駕訓班	臺中市大里區大智路 600 號
	國彰駕訓班	彰化縣花壇鄉北口村中山路 2 段 581 號
	成功駕訓班	南投縣草屯鎮中正路 437 巷 20 號
	新天地駕訓班	南投縣草屯鎮成功路一段 925 巷 9 號
嘉義所	新十全駕訓班	嘉義縣布袋鎮貴舍里半月 95 號
	富邦駕訓班	嘉義縣水上鄉民生村忠孝街 2- 6 號
	大華駕訓班	雲林縣斗六市斗六市文化路 960 號
	永慶駕訓班	雲林縣古坑鄉水碓村 185 之 20 號

	大灣駕訓班	臺南市永康區西勢里廣興街 170 巷 201 號
	大台南駕訓班	臺南市仁德區文華路三段 366 號
	中山駕訓班	臺南市歸仁區中山路三段 551 巷 81 號
	成功駕訓班	臺南市永康區中正二街 211 號
高市所	大新駕訓班	高雄市楠梓區高雄市楠梓區高楠公路 799 號
高雄所	公路人員訓練所 南部訓練中心	高雄市橋頭區里林東路公路巷 120 號
	大發駕訓班	高雄市鳳山區國泰路一段 133 號
	潮州駕訓班	屏東縣潮州鎮太平路 666 號
	有能駕訓班	屏東縣屏東市忠孝路 326 號
	弘全駕訓班	屏東縣南州鄉屏東縣南州鄉同安村三千路 56 號
	豐隆駕訓班	屏東縣屏東市屏東市復興南路一段 505 巷 30 號
	麟洛駕訓班	屏東縣麟洛鄉新田村民族路 516

		號
--	--	---

建議於參加駕訓前，先洽詢當地監理所了解報名流程及細節，各

區監理所電話：

臺北市區監理所 02-27630155、

高雄市區監理所 07-3613161、

臺北區監理所 02-26884366、

新竹區監理所 03-5892051、

臺中區監理所 04-26912011、

嘉義區監理所 05-3623939、

高雄區監理所：07-7711101。